



FULL HEIGHT DOOR®  
Premium Line  
KRONE



FULL HEIGHT DOOR®  
Premium Line

KRONE

クローネ



KRONEとはドイツ語で王冠を意味する言葉。  
贅を極めた特別なフルハイトドア®を、プレミアムラインとして再定義しました。  
世界最高峰のインテリアドア、その歴史が今ここから始まります。

KRONE is the word that means the crown in German.  
Kamiya reinvent luxurious FULL HEIGHT DOOR® as a premium line.  
The history of the world's best interior door begin from now on.

*Graceful design and high quality.*

*There is worth being loved beyond generations*

*To the people who stick to the interior,*

*Let's go for a trip on "KRUNE"*



## IMPERIAL

インベリアル

皇帝という名前に相応しくその姿はまさに雄渾  
威風堂々とした佇まい

That figure of emperor is exactly vigorous.  
FULL HEIGHT DOOR® with exquisite appearance.

## FIVE QUEENS

ファイブクイーンズ

5頭分の本牛革が創り出す贅沢な空間  
美しく気高いフルハイトドア®が最高の満足を約束します

The luxurious space that this cowhide for five creates.  
A beautiful and noble FULL HEIGHT DOOR® promises highest satisfaction.

## VETRO

ヴェトロ

フルハイトドア®で  
唯一の全面ガラスのシリーズ

The only full all-glass sliding door series among FULL HEIGHT DOOR®

## CAESAR

カエサル

際立つ高揚感  
ハイグレード仕様のスイングドア

Outstanding elation.  
High-grade swing door.

## Zenstyle

ゼンスタイル

日本の伝統工芸をモダンにアレンジした  
格子デザインフルハイトドア®

FULL HEIGHT DOOR® with the lattice design which is  
modern and arranged a Japanese traditional crafts.





# IMPERIAL

インペリアル

強い個性と気品を併せ持つエキゾチックレザー  
その頂点に君臨する『クロコダイル』を  
美しいインテリアドアに仕上げました

We create " the crocodile " which is dominated over at the  
top of the exotic leather which combines a strong personality  
and dignity into the beautiful interior door.







## 皮革の宝石「クロコダイル」

現在、世界に生息しているワニは、3科9属23種とされています。アリゲーター科、クロコダイル科、ガビアル科からなり、クロコ革として取引されているワニはクロコダイル科のイリエワニ、ニューギニアワニ、ナイルワニ、シャムワニの4種のみとなります。世の中に流通している革の中で、クロコ革ほど加工の難しい素材はないといえます。「谷」と呼ばれる凹みがクロコ革の魅力ですが、製品にするためには革を極限まで薄く漉かなければなりません。ところが漉すぎると「谷」の凹みが漉き切れてしまうのです。だからこそタンナーは、そうした工程に手間と時間をかけます。品質や美しさはもとより、蓄積された職人技やコストも含め、クロコが皮革の宝石と言われるゆえんなのです。

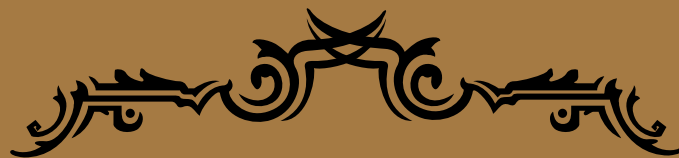
※タンナーとは動物の皮膚組織である「皮」を、柔らかいまま腐らないように処理し、素材として使える「革」に加工する職人のこと。

### The Jewel of the Leather “Crocodile”

Currently, alligators inhabiting the world are said to be 23 families of 3 families and 9 genera. Crocodile traded as crocodile leather will be only 4 kinds of crocodile family that is circulating in the world. It is said that there is no material that is more difficult to process than Crocodile leather. The dent called "valley" is the charm of crocodile leather. In order to produce a product, leather must be thinned to the utmost limit. However, as soon as you strain it, the dent of the "valley" will be broken. That's why Tanner takes extra effort and time for such a process. The reason why crocodile leather is called “The Jewel of the leather” is including not only quality and beauty but also craftsmanship and (it's) cost.

※ Tanner is the workman who processes the animal skin with making the animal skin, soft and fresh and produces “The leather”.





16頭のクロコダイルから  
1枚の扉が生み出される

1枚の扉を製作するにあたり、贅沢にも16頭のクロコダイルを使用。しかも横幅が55cm以上必要なため、幅40cm程度の養殖ワニは使用せず、全て野生のニューギニアワニ(ラージクロコ)を使用しております。

A door is created from 16 crocodiles

To make a single door, use 16 crocodiles are used luxuriously. Moreover, since it requires a width of 55 cm or more, we do not use cultivated crocodile about 40 cm in width, we use all wild New Guinea crocodile (large croc)





【ワシントン条約を遵守した取り扱い品】

ワシントン条約とは、希少な野生動物の国際的な取引を規制する条約です。条約が採択された都市の名称をとって、ワシントン条約（英：Washington Convention）と呼ばれます。多くのクロコダイルは、必ずしも絶滅のおそれのある種ではないがその種の存続を脅かすような利用を制限するために掲げられている「附属書II」に分類されています。「附属書II」に掲げられた種の商取引の際には、輸出国の輸出許可書（その取引が種の存続を脅かすものではなく、また、その個体が適法に捕獲されたものであることを認めるもの）が必要となりますが、KAMIYAで取り扱うクロコダイルの皮革は全て認可されたものです。

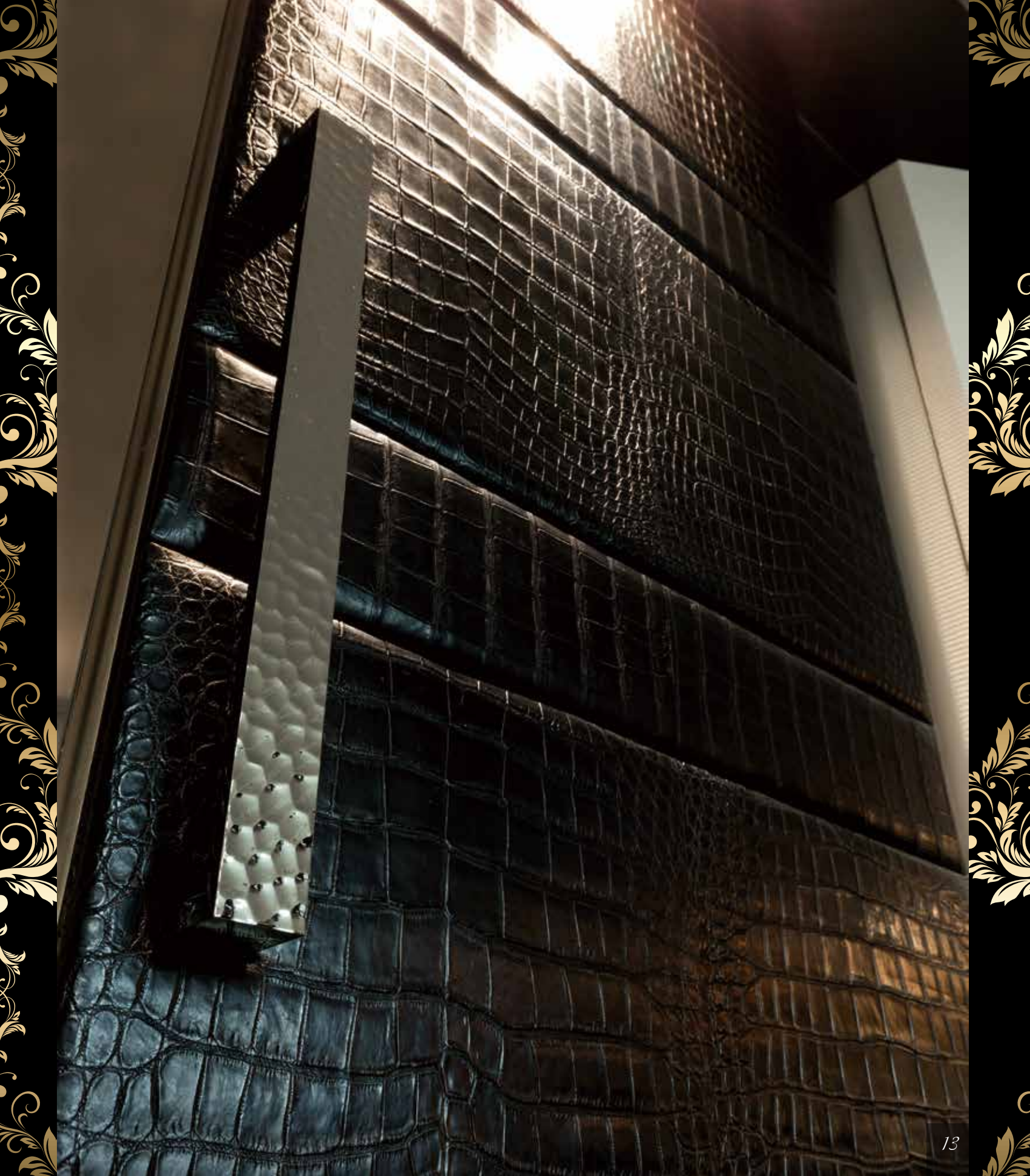
The handling product that observed Washington Convention  
The Washington Convention is a treaty to regulate the international business of the rare wild animals and plants. Washington Convention is named after the city where the treaty is adopted. Many crocodiles are not necessarily endangered kinds, but are classified in "attachment book II" where it is raised to limit the use threatening the continuation of the kind. In the case of the transaction of a kind published in "affiliated book II", an export of export countries authorization (thing admitting that the individual was captured not the thing that the business threatens the continuation of the kind lawfully again) was necessary, but was authorized all the hides of the crocodile to handle in KAMIYA.



厚さ 74mmの立体感のある仕上げが、よりクロコ革の良さを引き立てます  
小口に刻まれた「KAMIYA」の刻印が確かな品質を約束します

Solid finish with a thickness of 74 mm adds its best advantage to crocodile leather.  
The engrave mark of "KAMIYA" assures you at reliable quality.







デザイン性の高い枠レスのガラスは厚さ 10mm

Frame-less glass with high designability adopt 10mm thick of glass.



¥9,900,000

# FIVE QUEENS

ファイブクイーンズ

高級家具のような落ち着いた風合いの本革張りドア  
本物だけが許される存在感が、住空間を最高の舞台に  
彩ります

ここからはじまる一生の出会い  
ぜひ触れてみて、その違いを感じてください

Genuine leather-tight door with calm texture like high-end  
furniture.

Presence that only genuine article has colorizes living space  
as the best stage Encounter of lifetime starting from here,  
Please feel touch and the difference.









### 5頭分の牛本革

最高級であるために天然皮革にこだわりました。1枚の扉を作るためには5頭分の牛本革が必要になります。これまでソファや靴、鞆といった革製品は私たちの身の回りに常に存在しているのに、本革を纏うドアは稀有でした。天然の牛革が醸し出す高級感が最高の満足を約束します。

#### Five cows

Natural leather for being the highest grade. Five cows necessary to make a single door. Leather goods such as sofas, shoes and bags are always present around us, but the doors that wear leather are rare. The natural cowhide with luxurious feeling.







高級感のある風合いとしっとりした手触りが魅力の「スムースレザー」を使用

Use "Smooth Leather" which is attractive texture with luxurious feeling and moist texture.



## 仕上げ

高級感ある風合いとしっとりとした手触りにこだわった FIVE QUEEN には『スムースレザー』が最適だと考えました。なめらかで美しい素材のみ許されるスムースレザー仕上げ。耐水性・耐摩擦性にも優れ、表面に起毛や型押しなどの加工をしない仕上げは素材本来の魅力を生かした最も革らしい自然な質感があります。

### Finish

KAMIYA in order to express the texture and feel classy chose the "smooth leather". Excellent in water resistance, abrasion resistance, finish not to processing such as brushed and embossed on the surface there is a natural texture plausible leather utilizing the original charm leather.





¥2,200,000



デザインのアクセントとなるステッチ  
Stitch that becomes accents of design.







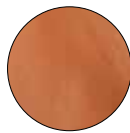
Color Variation



Red



Dark brown



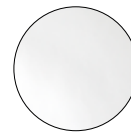
Camel



Chrome green



Black



White

# CAESAR

カエサル

玄関ドアが外からの侵入を防ぐ扉であるならば、許された者が最初に向き合うのがリビングドアです。だからこそ良いものであってほしい。

KAMIYA はリビングドアをステイタスの象徴にまで高めたフルハイトドア®を生み出しました。

If the entrance door is a door to prevent intrusion from the outside, it is the door of a living room that a permitted person faces first.

Therefore we want to create doors with high quality.

KAMIYA has created FULL HEIGHT DOOR® which raised living doors to the symbol of the status.





SURFACE: Natural Wood Veneer  
WOOD: Black Walnut





### 天然木ならではの美しい肌理

クラシックな濃淡とゆらめく縞模様が特徴のブラックウォルナット。使い込むほどに深みがある飴色に変色するブラックチェリー。CAESARには世界の三大銘木である2つの樹種が使われています。

Beautiful texture that is unique to natural wood

Black walnut featuring classic shades and flickering stripes.

Black cherry that turns into deep candy color by using years.

Two of the three precious types of trees in the world are used for CAESAR.





Stainless mirror



Stainless hairline

幅わずか 16mmのシャープな持ち手。シンプルなデザインの引手は主張しすぎない佇まい。  
Stylish designed handle with a width of only 16 mm



HF-1  
スイングドア

天然突板塗装仕様 ※仕上げはミニマムグロスとマットの2種類ございます。



Black Walnut



クリアオーク柾目



Black Cherry

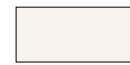


クリアオーク板目

ウレタン塗装仕様



Bianco



Crema

オレフィンシート仕様



Satin Black

HF-1

H2,400

¥360,000  
扉 / ステルス枠  
339,000/21,000

H2,700

¥418,000  
扉 / 下地枠  
395,000/23,000



室内ドアでは珍しい手前にも奥にも動くスイングドア仕様。

Swing door specification which opens in front and back is unusual among the interior doors.

# VETRO ヴェトロ

天井まで高さのある室内ドア「フルハイトドア®」で唯一の全面ガラスのシリーズ。  
工業デザインの先進国イタリアの邸宅に好んで使われているフルガラスドア。  
KAMIYA は、ガラスに一切のフレームをつけず一枚の大きなガラスをそのまま瀟洒なインテリアドアに仕立しました。  
フラットデザインを極めた扉の存在感がお部屋に更なる気品と高級感をもたらします。

The only full-glass door series among interior doors that has a height to the ceiling "FULL HEIGHT DOOR®".  
KAMIYA has created the elegant interior doors which was used a single large glass without attaching any frame to the glass.  
The existence of the flat designed door brings further elegance and luxury to the room.







SURFACE: Tempered Glass  
COLOR: Gray



VG-1  
片開き戸



VG-1  
アウトセット片引き戸  
エンド枠なし

片開き戸	H2,400	¥500,000 扉 / スルス枠 455,000/45,000	H2,700	- -
アウトセット 片引き戸 エンド枠なし	H2,400	¥500,000 扉 / スルス枠 185,000/315,000	H2,700	¥550,000 扉 / スルス枠 200,000/350,000





SURFACE: Tempered Glass  
COLOR: Brown

# 禪 Zenstyle®

ゼンスタイル / 格子戸デザイン  
Lattice door design

Zenstyle は神谷コーポレーションの登録商標です。

## 黄金比が生み出す陰影が空間を演出

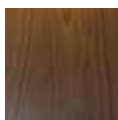
格子戸は空間を完全に断ち切らない、程よい仕切りとして使われてきた、日本の文化を象徴する機能美のドアです。KAMIYA は数ある組み方の中で最もシンプルな碁盤目状の木連（きづれ）格子を黄金比を用いて組みました。「和」でありながらも現代的なデザインが空間をハイエンドに演出します。

The shadow created by the golden ratio directs space

The lattice doors do not cut off the space completely and they have been used as a useful partition while being a functional beauty door symbolizing Japanese culture. KAMIYA Corporation made Kizure-Koushi in the golden ratio. Kizure-Koushi is the simplest grid pattern among a number of methods. Although ZENSTYLE is a traditional Japanese style so called “WA”, it directs the luxury space by its modern design.

天然突板塗装仕様

※仕上げはミニムグロスとマットの2種類ございます。



Black Walnut



クリアオーク柃目



SURFACE:Natural Wood Veneer  
WOOD:Black Walnut





¥370,000~



フルハイトドア®が創り出す  
究極の和モダン

FULL HEIGHT DOOR® creates Ultimate Japanese Modern

# OLIVARI

イタリアのドアハンドル専門メーカー OLIVARI。

高い品質と常に先端を行くデザインで世界中のファンを魅了するイタリア屈指のハンドルブランドです。

2018年、KAMIYA はオリバリの最新作を「GRAN ART」のハンドルバリエーションに加えます。

最高のドアには最高のハンドルを。

KAMIYA が目指すのは、本物の高級感です。

Door handle specialty manufacturer OLIVARI in Italy.

It is an outstanding handle brand in Italy which fascinates a people all over the world by the design which always goes in the tip with the high quality.

In 2018, KAMIYA adopts the latest model of OLIVARI to the handle variation of " GRAN ART ".

The best handle to the best door.

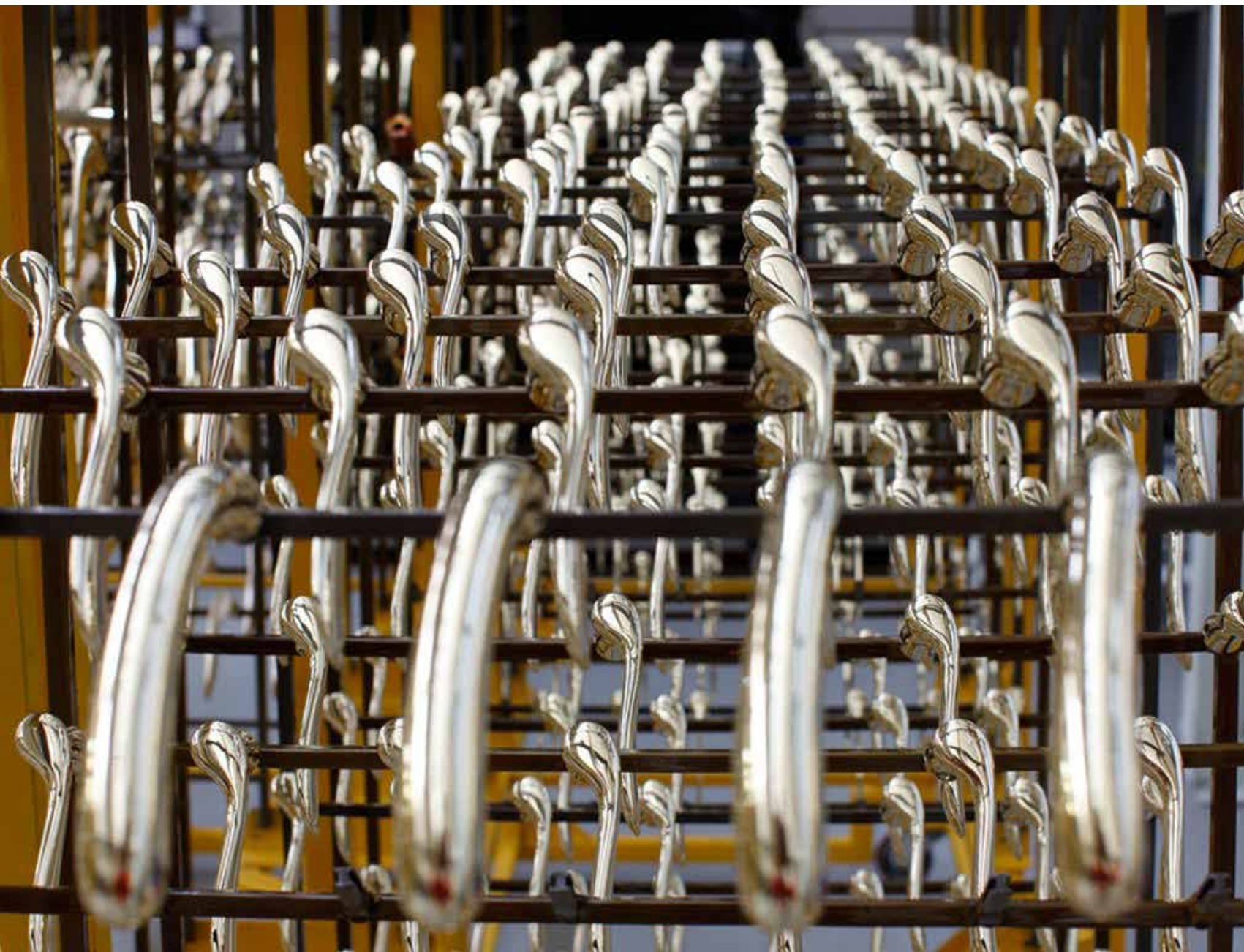
Kamiya strive for genuine luxury.



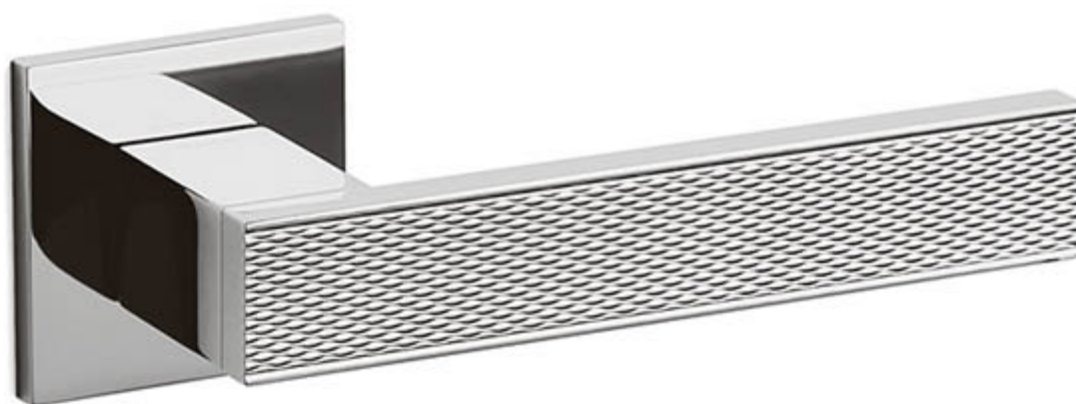
常に世界中のトップデザイナーと契約

Always contract with top designers over the world.

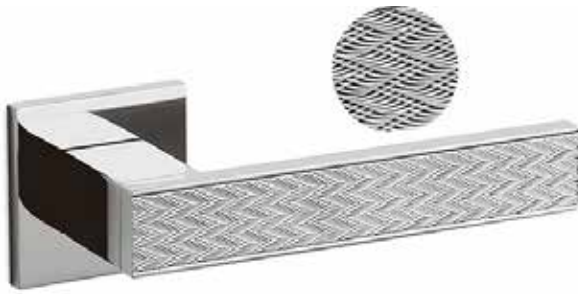




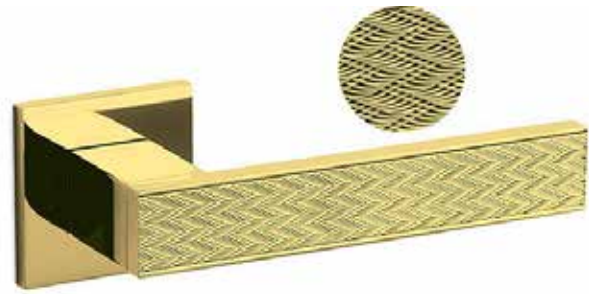
# OLIVARI



**diana** barley  
chrome



**diana** chevron  
chrome



**diana** chevron  
supergold bright



**atena** panier  
chrome



**atena** panier  
supergold bright



**atena** rank  
chrome

OLIVARI は 1911 年以來、イタリア国内でドアハンドルを製造してきま  
した。ハンドルは真鍮ビレットから始まり、鍛造、切削、研磨、パフ研  
磨、クロームメッキ、レーザー刻印加工まで一貫加工で製造しておりま  
す。OLIVARI は 100 年の歴史の中で蓄積された職人技と最先端の加工技  
術を併せ持っています。

Since 1911 OLIVARI has been manufacturing handles at its own  
factories in Italy where the entire production process takes place.  
Starting with brass billets, the handles are forged, milled, polished,  
buffed, chrome-plated and hallmarked with a laser.  
Though it uses the most advanced technology, OLIVARI preserves all  
the artisanal wisdom it has accumulated in 100 years of history.

KAMIYA CORPORATION SHOUNAN Co.,Ltd.  
Head Office and Shonan Factory

50 Suzukawa,Isehara-shi,Kanagawa ,Japan 259-1146

Mail [contacts\\_en@fullheight-door.com](mailto:contacts_en@fullheight-door.com)

[fullheight-door.com](http://fullheight-door.com)



**kamiya** 神谷コーポレーション湘南株式会社

〒 259-1146 神奈川県伊勢原市鈴川 50 TEL.0463-94-6203 FAX.0463-94-8295 Mail.[original@fullheight-door.com](mailto:original@fullheight-door.com)



[fullheight-door.com](http://fullheight-door.com)